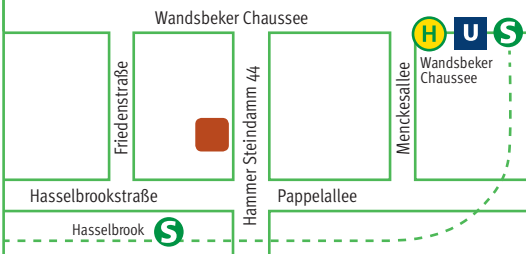


Beratungsstellen

Eilbek

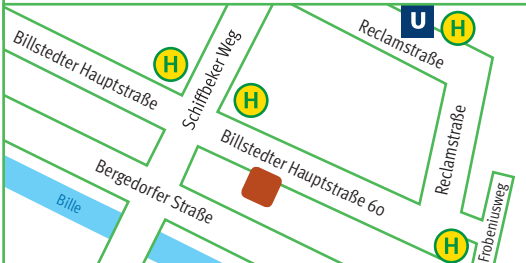
Hammer Steindamm 44
22089 Hamburg



S1, S11 bis Hasselbrook, U1 bis Wandsbeker Chaussee, dann Buslinie 116 bis Hasselbrook. Weitere Buslinien: 35, 213, 261

Billstedt

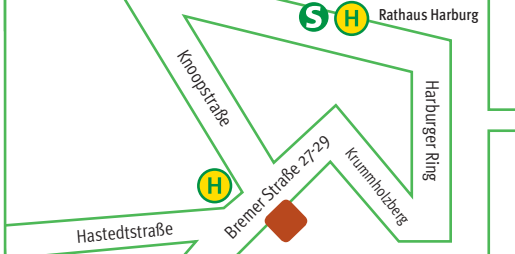
Billstedter Hauptstraße 60 (Ende der Fußgängerbrücke), 22117 Hamburg



Von der zentralen Haltestelle Billstedt für U2, U4, den M-Bussen 12, 23, 27 und Linienbussen 116, 130, 232 aus, durch das Billstedt-Center, bis zur Fußgängerbrücke der Billstedter Hauptstraße 60

Harburg

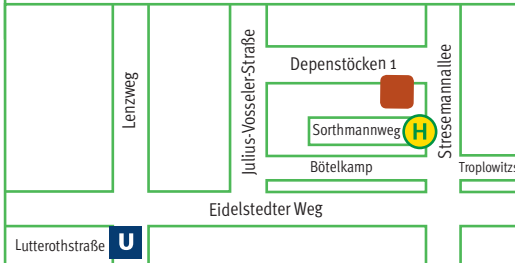
Bremer Straße 27-29
21073 Hamburg



S3, S31 bis Harburg Rathaus oder Bahnhof Harburg, dann Buslinien 144, 145, 245, 340, 345, 4244 bis Knoopstraße/Bremer Straße oder S3, S31 bis Wilhelmsburg, dann Buslinie 152 bis Knoopstraße/Bremer Straße

Lokstedt

Deepenstöcken 1 (Zugang nicht barrierefrei)
22529 Hamburg

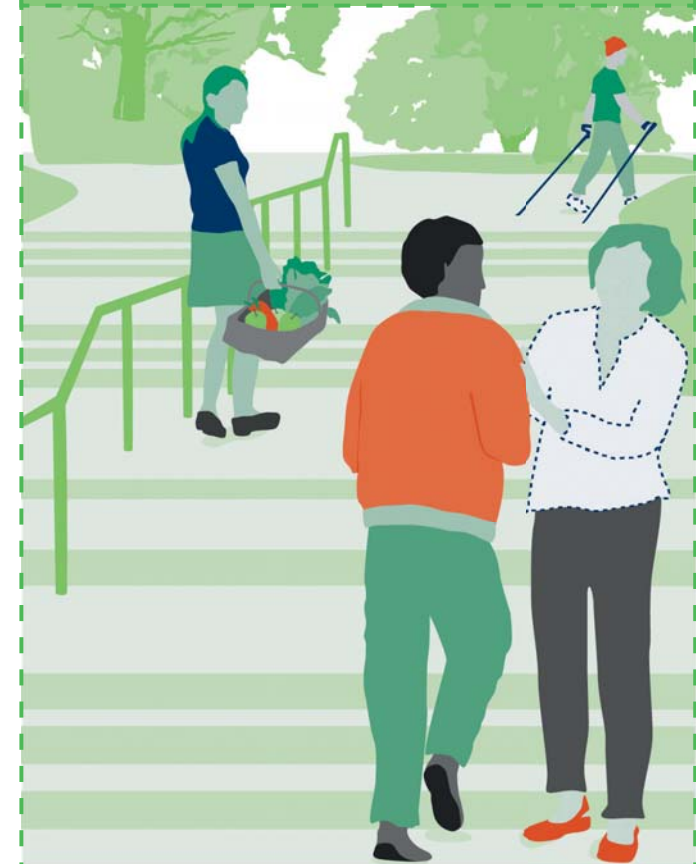


S11, S21, S31 bis Sternschanze oder U2, U3 bis Schlump, dann Buslinie 181 bis Sorthmannweg oder U2 bis Hagenbecks Tierpark, dann Buslinie 181 bis Sorthmannweg oder U2 bis Lutterothstraße, dann zu Fuß (12 Minuten)

Wir freuen uns auf Ihren Besuch!
Bitte vereinbaren Sie einen Termin mit uns.

Telefon 0800 - 746 22 24
gesundheitsberatung@hamburger-arbeit.de
www.hamburger-arbeit.de

 Gesundheitsberatung



Schritt für Schritt
zu neuer Kraft!

 **hamburger arbeit**
... für soziale Perspektiven

Durch längere Arbeitslosigkeit kann das körperliche und seelische Gleichgewicht verloren gehen. Unsere erfahrenen Beraterinnen und Berater hören Ihnen zu und nehmen sich Zeit für Sie und Ihre Anliegen.

Wir stellen Sie wieder auf die Füße, wenn Sie den Boden verloren haben und helfen Ihnen dabei, Ihre Gesundheit zu erhalten.

Gemeinsam mit Ihnen beraten wir, welche Schritte hilfreich sein können, um Sie zu stärken und wie sie in die Praxis umgesetzt werden können. Bei Interesse entscheiden Sie nach dem Gespräch, ob Sie an weiteren Angeboten teilnehmen möchten.

Unser Angebot ist freiwillig, kostenlos und absolut vertraulich. Bei weiteren Fragen sind wir für Sie da.

Sprechen Sie uns an. Wir freuen uns auf Sie!



Unsere Angebote im Überblick:

- Wir informieren Sie und begleiten Sie bei Bedarf zu Fachberatungsstellen oder Ärzten.
- Wir sprechen mit Ihnen über Ihre persönliche seelische und körperliche Gesundheit.
- Wir bieten Ihnen Gruppenkurse an, z.B. zu den Themen Stressabbau, Bewegung und Ernährung.
- Wir informieren Sie über weitere, wohnortnahe Angebote.

Wir bedanken uns bei der Behörde für Arbeit, Soziales, Familie und Integration sowie dem GKV-Bündnis für Gesundheit für die finanzielle Unterstützung, die uns die Kostenfreiheit der Angebote ermöglichen.



Gefördert durch die BZgA im Auftrag und mit Mitteln der gesetzlichen Krankenkassen nach § 20a SGB V

